

日本・世界の未来を担う
最先端の研究の
話が聞ける!

九大が楽しくわかる一日

同窓生・在学生
地域や一般のみなさま
お気軽にお越しください!

九州大学 アカデミック フェスティバル 2016

バスツアーで
構内を探検!



附属農場
生産物などの
販売もあります!



ホームカミングデー

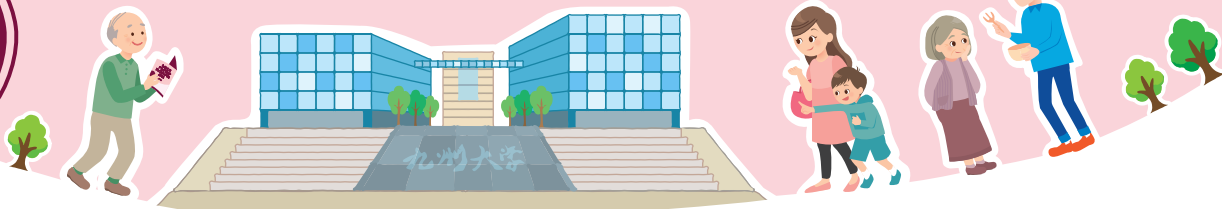


私たちの日々の
研究成果も
見ていってください

入場料無料

他にも
見どころ満載!

- 研究成果見本市
- うまかもん市・
九大グッズ市
(売切れ次第終了)
- ギャラリー展示



平成28年

日時

10月15日(土)

10:30~16:00 (受付開始 10:00~)

場所

九州大学 伊都キャンパス 椎木講堂 等

燃料電池
自動車も
お披露目!

九州大学の“今”がよくわかるミニ講演

11:00~12:20

佐々木 一成 教授

九州大学
水素エネルギー国際研究センター長
九州大学の挑戦
「水素プロジェクト」



鶴飼 哲矢 准教授

九州大学 大学院芸術工学研究院
環境デザイン部門

既成概念を超えるデザイン
-まちや社会もデザインできる-



山川賞受賞学生(2名)も講演します。

内容

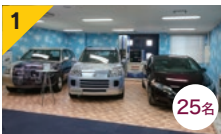
- 九州大学の“今”がよくわかるムービー上映など [10:30~11:00]
- 九州大学の“今”がよくわかるミニ講演
- 燃料電池自動車(ホンダ・クラリティ)納車式 [12:20~12:35]
- 交歓会 [12:35~13:20]
- 伊都キャンパスバスツアー
- 九州大学の“今”がよくわかるミニ講演 [13:30~16:00]
- 同窓生と在学生の交流会 [13:30~15:30]
- 研究成果見本市・うまかもん市・九大グッズ市 他

九大の
見学ができる!

伊都キャンパス
バスツアー

第1便 13:30~14:30
第2便 15:00~16:00

※第1便・第2便共に同じ内容です。
※各見学には定員があります。
※当日受付にてご予約ください。



1 水素エネルギー
国際研究センター

水素エネルギー技術に関する体験型展示施設「水素社会ショールーム」を見学します。



2 制御工学研究室・ヒューマン
センターロボットクス研究室

窓ガラス清掃ロボット、歩行アシストスーツ、多指ハンドロボットアモなどを紹介します。



3 カーボンニュートラル・
エネルギー国際研究所

カーボンニュートラル社会の構築を目指す。最新の研究を行う現場を見学します。



4 最先端有機光
エレクトロニクスセンター

最先端の有機EL発光材料・デバイスを開発している現場を見学します。



5 伊都キャンパス周遊

特徴的な施設などの説明を交えつつ、広大な伊都キャンパス内を巡回します。

1~4のコースでは、40分の施設見学のあと、キャンパス周遊(20分)を予定しています。

お問合せ

九州大学総務部同窓生・基金課 同窓生連携係
TEL092-802-2158・2147

お申込み

http://kikin.kyushu-u.ac.jp/academic_festival/

検索 九州大学 アカデミックフェスティバル

スマートフォンからご利用いただけます。

